

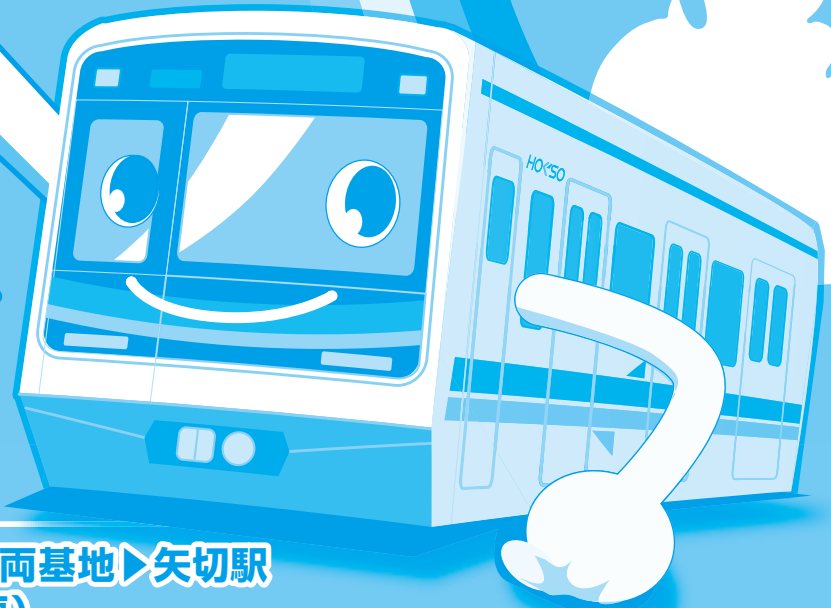
夏休み ほくそう 電車教室

7月22^水/23^木
29^水/30^木
8月5^水/6^木

でんしゃきょうしつ

ほくそう線を
探検してみませんか？

普段は見ることの出来ない車両基地、
駅の中を大公開するよ！
わからないこと…知らないこと…
さあ、駅長さんに聞いてみよう！



行程

印西牧の原駅集合(9:30)▶車両基地▶矢切駅
▶印西牧の原駅解散(12:45頃)

対象

小学生(3年生以下は保護者同伴)※小さいお子様の参加についてはご相談ください **募集人員** 各回60人

募集方法

往復はがきによる申し込み(右図参照) **募集期間** 6月19日(金)~7月3日(金)当日消印有効

参加費

子供 500円(幼児を含む)/大人1,000円<税込>★応募者多数の場合は抽選となります

ご応募は
1組様
1枚限りと
させていただきます

往復はがき(表)

往信(表)
273-0107
千葉県鎌ヶ谷市
新鎌ヶ谷4-2-3
北総鉄道株式会社
「夏休みほくそう」
電車教室係

返信(裏)

何も記入しない

返信(表)

返信
おお客様の郵便番号
ご住所・お名前

往信(裏)

- ① 代表者のお名前
- ② ご住所
- ③ 連絡先電話番号
- ④ 希望人数
※大人・子供
合わせて4名まで可
- ⑤ 希望日
第1希望
第2 /
第3 /
※第3希望までご記入
ください

お問い合わせ先

運輸部
営業課

047-445-1901

KSEI
GROUP

HOKSO

北総鉄道株式会社