

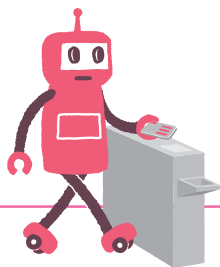
PASMOってなに？

# PASMOの特徴

鉄道やバスのご利用は、PASMOをタッチするだけでらくらく。チャージしたり、定期券を新規・継続購入したり、1枚でくり返し使えます。さらに、お買い物にもご利用いただけます。

## 1 電車もバスも タッチするだけ。

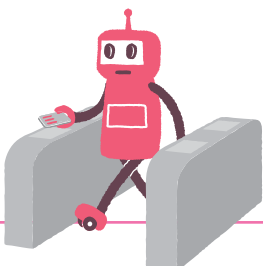
定期入れ等から出さずに、PASMOを改札機やバス車内の読取り部にタッチするだけでご利用いただけます。



＜わしくは、P17-P22へ＞

## 2 のりこしも、改札機の 自動精算でスムーズに。

チャージしてあれば、定期券ののりこし運賃も、改札機にタッチするだけで自動的に精算できます。



＜わしくは、P19-P20へ＞

## 3 お財布代わりに使えて お買い物も便利。

こちらのマークのあるお店や自動販売機等でもご利用いただけます。



＜わしくは、P23-P24へ＞

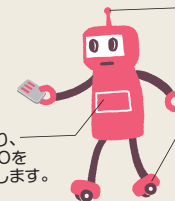
3

PASMO用語 チャージ

PASMO取扱事業者またはSuica取扱事業者の券売機等でPASMOに入金することです。

## PASMOのロボット

PASMOのキャラクターです。首都圏の街をキビキビ移動するのが大好きなロボット。普段はPASMOを使って移動しますが、急いでいる時は自らバスや電車に変身して移動します。



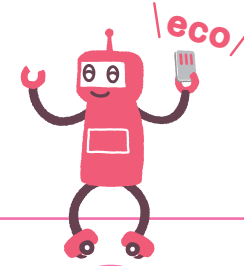
いろんな情報をキャッチできるアンテナがついています。

体にはふたがあり、ここからPASMOを取り出して利用します。

足にはタイヤがついていて、どこでもキビキビ移動できます。

## 4 くり返し使えるから 環境にもやさしい。

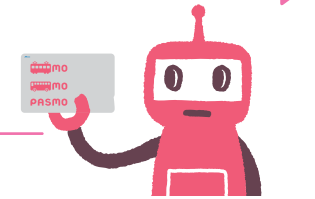
定期券の期限が切れても、記名PASMOとして引き続きご利用いただけます。もちろん、定期券の継続購入もくり返しできます。



＜わしくは、P15-P16へ＞

## 5 首都圏は PASMO1枚で。

首都圏の私鉄・地下鉄・バスのほかに、Suicaエリアでもご利用いただけます。



＜わしくは、P7-P10へ＞

## 6 紛失の際も ご心配なく。

万一紛失しても再発行できるので、安心です。もよりの駅やバス営業所等にお申し出ください。

※無記名PASMOを紛失した場合は、再発行できません。



＜わしくは、P29-P30へ＞

4

PASMO用語 Suicaエリア

JR東日本、東京モノレール、りんかい線、ニューシャトル、伊豆急行、仙台空港鉄道、ジェイアールバス関東のSuicaが利用できる範囲のことです。

PASMOってなに？

PASMOってなに？

いろいろな機能がそろったPASMO

こんな便利な機能もそろったPASMO