



PASMOは、定期入れ等に入れたまま改札機の読取り部にタッチするだけでご利用いただけます。

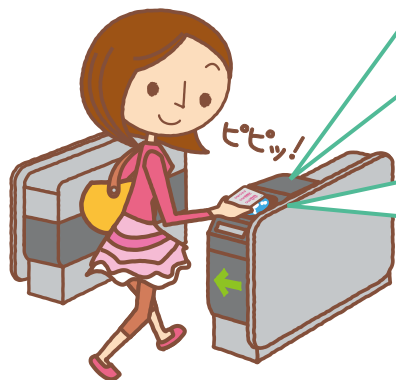
改札機でのご利用

駅への入場や出場を確実に行うため読取り部(青く光った面)に平行にしてしっかりタッチしてください。

しっかりタッチしないとご乗車の経路とは異なる経路の運賃が減額される場合や次回ご利用いただけない場合があります。

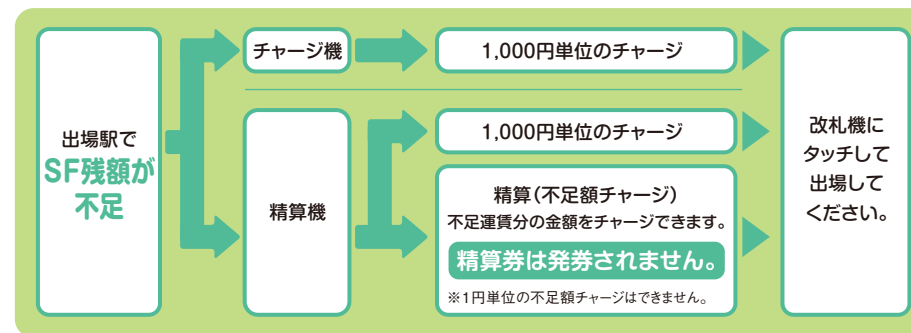


PASMOをかざしただけでは読み取れません。正常に読み取りできない場合、電子音が「ビビビビ」と鳴り、赤く光ってお知らせします。もう一度タッチしてください。



出場時に残額不足となったときは…

出場駅でSF残額が不足となったときは、精算機等でチャージまたは精算してください。



簡易改札機

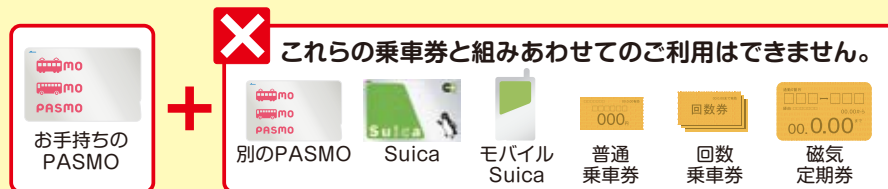
一部の駅では簡易改札機を設置しています。

- 磁気乗車券は、ご利用いただけません。
- 厚木・八丁畷・小川町・寄居・越生・下館駅でご利用の際は簡易改札機でのタッチ方法にご注意ください。
タッチしなかった場合や、入場と出場の方向を誤ってタッチした場合は出場駅の改札機で、ご乗車の経路と異なる運賃が減額されます。



⚠️ ご注意ください。

他の乗車券や別のICカードと併用して乗車することはできません。



※一部ののりかえ改札口では、お取扱いが異なる場合があります。

- 次のような場合、改札機ではご利用いただけないことがあります。
 - ・定期券区間以外での入場時に、SF残額が初乗り運賃額に満たないとき。
→チャージしてからご乗車ください。
 - ・最終ご利用日の翌日から6ヶ月間ご利用にならなかったとき。(記名PASMO・PASMO定期券)
→駅係員にお知らせください。カードを確認し、使用できるようにいたします。
 - ・入場や出場を改札機で行わなかったPASMOをご利用になられたとき。
→駅係員にお知らせください。事情をおうかがいします。
 - ・改札を出場しないで、5社線以上またがって乗車したとき。
→改札機でご利用いただけない場合は、駅係員にお知らせください。
- 1円単位のSF残額は、運賃として使用できません。
- 1枚のカードを同時に複数人で使用することはできません。おひとりさま1枚でのご利用をお願いいたします。
- PASMOを改札機の投入口には入れないでください。